



**MEBIN**  
PRODUCENT MEBLI



KOLEKSIJE • COLLECTIONS • КОЛЛЕКЦИИ



### Więcej niż meble...

... to połączenie perfekcji wykonania, naturalnej elegancji i funkcjonalności. Doskonała propozycja dla wszystkich, którzy pragną podkreślić piękno poszczególnych wnętrz oraz ich niepowtarzalny charakter. To szlachetne materiały i nowoczesne rozwiązania. Finezja przeplatająca się z prostotą i wyjątkowa harmonia kształtów i barw. *MEBIN to więcej niż meble...*

### More than furniture...

... it is a combination of perfect performance, natural elegance and functionality. Fine proposition for everyone, who desires to emphasize the beauty of particular interiors and their inimitable character. Precious materials and modern solutions. Finesse that twines with simplicity and extraordinary consonance of shapes and colours. *MEBIN more than furniture...*

### Больше, чем мебель...

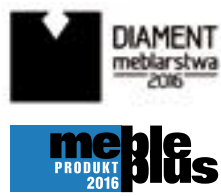
... это сочетание идеального исполнения, естественной элегантности и функциональности. Отличный выбор для всех тех, кто желает подчеркнуть красоту каждого интерьера, а также его уникальный характер. Это благородные материалы и современные решения. Изящество, которое переплетается с простотой и уникальной гармонией форм и цветов. *MEBIN это больше, чем мебель...*



### NAGRODY I WYRÓŻNIENIA ♥ PRIZES AND AWARDS ♥ НАГРАДЫ И ПРИЗЫ



Dla kolekcji ELEGANTE



Dla kolekcji ELEGANTE



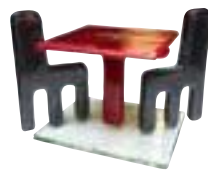
Dla kolekcji DIUNA



Dla kolekcji SEMPRE



Dla kolekcji VERANO



Dla kolekcji MAGANDA



Dla kolekcji CORINO



Dla kolekcji CORINO

# KOLEKCJE

COLLECTIONS • КОЛЛЕКЦИИ

- 04-09 RIVA
- 10-11 TOLEDO
- 12-19 DIUNA
- 20-21 SEMPRE
- 22-31 ELEGANTE
- 32-39 MAGANDA
- 40-47 VERANO
- 48-59 CORINO
- 60-65 ROSSANO
- 66-67 STOŁY PRESTIGE  
TABLES PRESTIGE • СТОЛЫ PRESTIGE
- 68-69 ŁAWOSTOŁY  
COFFEE TABLES ADJUSTABLE HEIGHT • ТРАНСФОРМЕРИ
- 70-71 KRZESŁA  
CHAIRS • СТУЛЬЯ



# RIVA

Harmonia i symetria we wnętrzach

*Harmony and symmetry in interiors*  
*Гармония и симметрия интерьера*



  
MEBIN<sup>®</sup>  
PRODUCENT MEBLI

# RIVA

## WYBARWIENIE

Colour Крашение



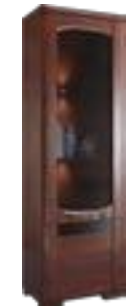
Dąb burgundzki  
Burgundy oak  
Дуб бургунтский

## INFORMACJE

Information  
Информация



Witryna podwójna z oświetleniem  
Dual Display Cabinet with lighting  
Витрина двойная с подсветкой  
→ 101 ↘ 45 ↑ 193



Witryna pojedyncza lewa z oświetleniem  
Single Display Cabinet Left with lighting  
Витрина одинарная левая с подсветкой  
→ 61 ↘ 45 ↑ 193



Witryna pojedyncza prawa z oświetleniem  
Single Display Cabinet Right with lighting  
Витрина одинарная правая с подсветкой  
→ 61 ↘ 45 ↑ 193



Barek obrotowy prosty  
Straight Rotating Drink Section  
Бар вращательный прямой  
→ 61 ↘ 53 ↑ 193



Barek obrotowy narożny  
Corner Rotating Drink Section  
Бар вращательный угловой  
→ 69 ↘ 69 ↑ 193



Regał z oświetleniem  
Bookshelf with lighting  
Стенка с подсветкой  
→ 101 ↘ 38 ↑ 193



Szafka z barkiem z oświetleniem  
Cabinet with Drink Section with lighting  
Шкафчик с баром с подсветкой  
→ 101 ↘ 45 ↑ 128



Komoda 2D4SZ  
Chest 2D4SZ  
Комод 2D4SZ  
→ 182 ↘ 53 ↑ 82



Komoda 3D1SZ  
Chest 3D1SZ  
Комод 3D1SZ  
→ 182 ↘ 53 ↑ 82



Komoda 2D  
Chest 2D  
Комод 2D  
→ 122 ↘ 53 ↑ 82



Szafka RTV maxi  
TV Cabinet Maxi  
Тумбочка РТВ макси  
→ 182 ↘ 53 ↑ 42



Szafka RTV mini  
TV Cabinet Mini  
Тумбочка РТВ мини  
→ 122 ↘ 53 ↑ 42



Panel TV maxi  
TV Panel Maxi  
Панель ТВ макси  
→ 166 ↘ 4 ↑ 100



Panel TV mini  
TV Panel Mini  
Панель ТВ мини  
→ 122 ↘ 4 ↑ 100



Lustro duże  
Large Mirror  
Зеркало большое  
→ 175 ↘ 4 ↑ 90



Lustro małe  
Small Mirror  
Зеркало малое  
→ 115 ↘ 4 ↑ 90



Witryna wisząca duża 2DS z oświetleniem  
Large Hanging Glass Cabinet 2DS with lighting  
Витрина подвесная большая 2DS с подсветкой  
→ 182 ↘ 36 ↑ 53



Witryna wisząca 2DS z oświetleniem  
Hanging Glass Cabinet 2DS with lighting  
Витрина подвесная 2DS с подсветкой  
→ 122 ↘ 36 ↑ 53



Półka wisząca duża  
Large Hanging Shelf  
Полка подвесная большая  
→ 182 ↘ 22 ↑ 20



Półka wisząca mała  
Small Hanging Shelf  
Полка подвесная маленькая  
→ 122 ↘ 22 ↑ 20



Stół noga kolumna  
Table Column Leg  
Стол нога колонна  
→ 160-360 ↘ 90 ↑ 76



Stół 4 nogi 130  
Table 4 Legs 130  
Стол 4 ноги 130  
→ 130-218 ↘ 85 ↑ 76



Stół Riva z wsadami książkowymi  
Table Riva with folding inserts  
Стол Riva тип книжка  
→ 160-250 ↘ 90 ↑ 76



Stolik 120  
Small Table 120  
Столик 120  
→ 120 ↘ 70 ↑ 50



Stolik 70  
Small Table 70  
Столик 70  
→ 70 ↘ 70 ↑ 50



Ławostół III R pneumatyczny  
Extendable Coffee Table III R pneumatic  
Журнальный стол-трансформер III R пневматический  
→ 130-218 ↘ 80 ↑ 59-77



Pufa  
Pouf  
Пуф  
→ 40 ↘ 40 ↑ 40



Krzesło Riva  
Chair Riva  
Стул Riva  
→ 50 ↘ 56 ↑ 100



# RIVA

## WYBARWIENIE

Colour Крашение



Dąb burgundzki  
Burgundy oak  
Дуб бургунтский

## TKANINA

Fabric Ткань



Nr 161 / No 161 / Нр 161

## INFORMACJE

Information  
Информация

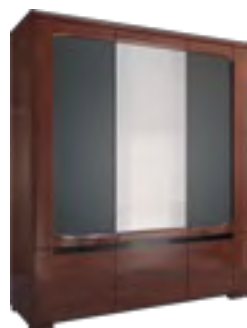


## ELEMENTY DEKORACYJNE

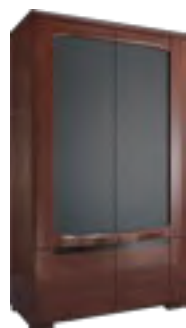
Decorative elements  
Декоративные элементы



Szafa IV  
Wardrobe IV  
Шкаф IV  
→ 242 ↘ 63 ↑ 210



Szafa III  
Wardrobe III  
Шкаф III  
→ 182 ↘ 63 ↑ 210



Szafa II  
Wardrobe II  
Шкаф II  
→ 122 ↘ 63 ↑ 210



Komoda 2D2SZ  
Chest 2D2SZ  
Комод 2D2SZ  
→ 122 ↘ 53 ↑ 82



Toaletka  
Vanity Table  
Туалетный столик  
→ 122 ↘ 53 ↑ 80



Toaletka z nadstawką  
Vanity Table with Top  
Туалетный столик с надставкой  
→ 122 ↘ 53 ↑ 95



Lustro  
Mirror  
Зеркало  
→ 115 ↘ 4 ↑ 70



Zegar  
Clock  
Часы  
→ 52 ↘ 4 ↑ 38



Stacja pogody  
Weather Station  
Метеостанция  
→ 57 ↘ 4 ↑ 38



Stolek  
Stool  
Табурет  
→ 45 ↘ 45 ↑ 45



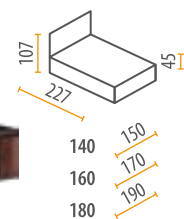
Szafka nocna lewa  
Bedside Table Left  
Тумбочка ночная левая  
→ 55 ↘ 42 ↑ 40



Szafka nocna prawa  
Bedside Table Right  
Тумбочка ночная правая  
→ 55 ↘ 42 ↑ 40



Łóżko Bed Кровать



Zegar potrójny  
Triple Clock  
Часы тройные  
→ 100 ↘ 4 ↑ 38



# TOLEDO

## WYBARWIENIE

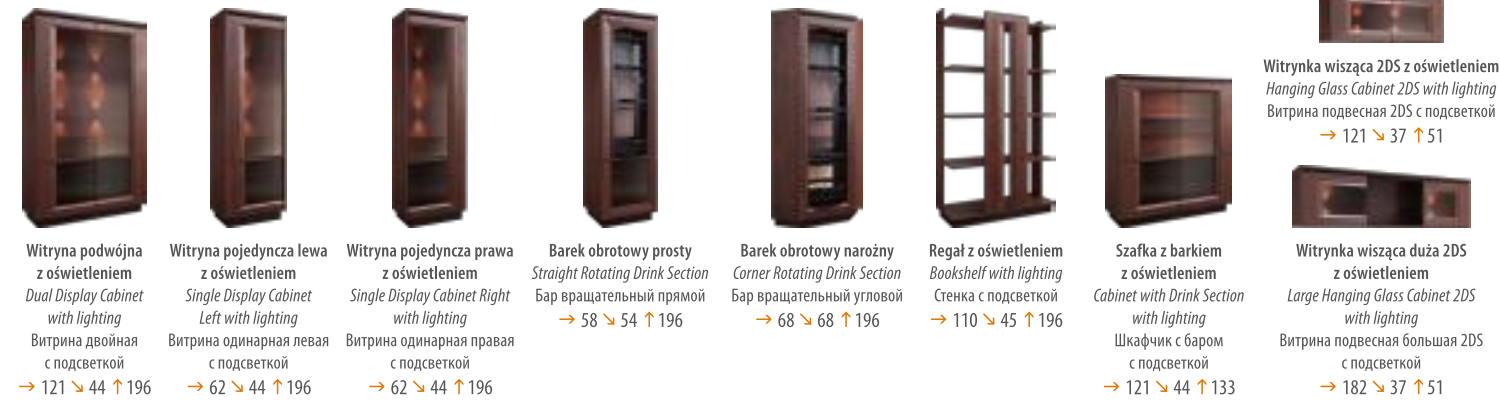
Colour Крашение



Dąb burgundzki  
Burgundy oak  
Дуб бургунтский

## INFORMACJE

Information  
Информация



## ELEMENTY DEKORACYJNE

Decorative elements  
Декоративные элементы



# DIUNA



Intrygująca, elegancka i nowoczesna

*Intriguing, elegant and modern*  
*Интригующая, элегантная и современная*



  
MEBIN<sup>®</sup>  
PRODUCENT MEBLI



# DIUNA

Fronty wykonane z litego drewna

*Fronts made of solid wood*  
*Фасады из натурального дерева*





# DIUNA

## WYBARWIENIE

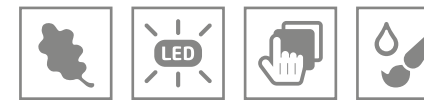
Colour Крашение



Wenge  
Wenge  
Венге

## INFORMACJE

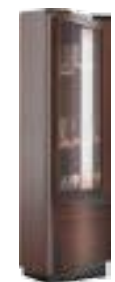
Information  
Информация



Witryna szkło podwójna  
2DS2D z oświetleniem  
Dual Display Cabinet  
2DS2D with Lighting  
Витрина двойная стекло  
2DS2D с подсветкой  
→ 102 ↘ 43 ↑ 196



Witryna szkło pojedyncza  
1DS1D lewa z oświetleniem  
Single Display Cabinet 1DS1D  
Left with Lighting  
Витрина одинарная стекло  
левая 1DS1D с подсветкой  
→ 56 ↘ 43 ↑ 196



Witryna szkło pojedyncza  
1DS1D prawa z oświetleniem  
Single Display Cabinet 1DS1D  
Right with Lighting  
Витрина одинарная стекло  
правая 1DS1D с подсветкой  
→ 56 ↘ 43 ↑ 196



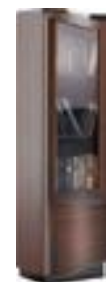
Barek obrotowy narożny /  
Barek obrotowy narożny z oświetleniem  
Corner Rotating Drink Section /  
Corner Rotating Drink Section with Lighting  
Вращающийся угловой бар/Вращающийся  
угловой бар с подсветкой  
→ 67 ↘ 67 ↑ 196



Biblioteczka 2DS2D  
Bookcase 2DS2D  
Библиотека 2DS2D  
→ 102 ↘ 43 ↑ 196



Biblioteczka 1DS1D lewa  
Bookcase 1DS1D Left  
Библиотека 1DS1D левая  
→ 56 ↘ 43 ↑ 196



Biblioteczka 1DS1D prawa  
Bookcase 1DS1D Right  
Библиотека 1DS1D правая  
→ 56 ↘ 43 ↑ 196



Regał  
Bookshelf  
Стенка  
→ 132 ↘ 36 ↑ 147



Witryna niska 2DS  
z oświetleniem  
Low Glass Cabinet 2DS  
with Lighting  
Низкая витрина 2DS  
с подсветкой  
→ 102 ↘ 43 ↑ 116



Witryna niska 2DS2D  
z oświetleniem  
Low Glass Cabinet 2DS2D  
with Lighting  
Низкая витрина 2DS2D  
с подсветкой  
→ 102 ↘ 43 ↑ 116



Szafka z barkiem  
2DS2D z oświetleniem  
Cabinet with Drink Section  
2DS2D with Lighting  
Шкафик бар 2DS2D  
с подсветкой  
→ 102 ↘ 43 ↑ 116



Biurko  
Desk  
Писменный стол  
→ 182 ↘ 60 ↑ 78



Komoda 4D  
Chest 4D  
Комод 4Д  
→ 182 ↘ 50 ↑ 76



Komoda 2D  
Chest 2D  
Комод 2Д  
→ 132 ↘ 50 ↑ 76



Szafka TV maxi  
TV Cabinet Maxi  
Тумбочка ТВ макси  
→ 182 ↘ 50 ↑ 46



Szafka TV mini  
TV Cabinet Mini  
Тумбочка ТВ мини  
→ 132 ↘ 50 ↑ 46



Panel tv maxi  
TV Panel Maxi  
Панель ТВ макси  
→ 181 ↘ 3 ↑ 100



Panel tv mini  
TV Panel Mini  
Панель ТВ мини  
→ 131 ↘ 3 ↑ 100



Witryna wisząca duża 2DS z oświetleniem  
Large Hanging Glass Cabinet 2DS with Lighting  
Витрина подвесная 2DS с подсветкой  
→ 152 ↘ 39 ↑ 61



Witryna wisząca 2DS z oświetleniem  
Hanging Glass Cabinet 2DS with Lighting  
Витрина подвесная 2DS с подсветкой  
→ 102 ↘ 39 ↑ 61



Lustro duże  
Large Mirror  
Зеркало большое  
→ 160 ↘ 3 ↑ 68



Lustro małe  
Small Mirror  
Зеркало маленькое  
→ 105 ↘ 3 ↑ 68



Półka wisząca duża  
Large Hanging Shelf  
Полка подвесная большая  
→ 182 ↘ 22 ↑ 22



Półka wisząca mała  
Small Hanging Shelf  
Полка подвесная маленькая  
→ 132 ↘ 22 ↑ 22



Ławostół III D pneumatyczny  
Extendable Coffee Table III D pneumatic  
Журнальный стол-трансформер III D  
пневматический  
→ 130-218 ↘ 80 ↑ 59-77



Stół noga kolumna  
Table Column Leg  
Стол нога колонна  
→ 160-360 ↘ 90 ↑ 76



Stół 4 nogi  
Table 4 Legs  
Стол 4 ноги  
→ 130-218 ↘ 80 ↑ 76



Stolik  
Small Table  
Столик  
→ 120 ↘ 70 ↑ 48



Pufa  
Pouf  
Пуф  
→ 45 ↘ 45 ↑ 40



Krzesło Diuna  
Chair Diuna  
Стул Diuna  
→ 50 ↘ 56 ↑ 92



# DIUNA

## WYBARWIENIE

Colour Крашение



Wenge  
Wenge  
Венге

## TKANINA

Fabric Ткань



Nr 137 / No 137 / Нр 137

## INFORMACJE

Information  
Информация



Szafa IV duża  
Wardrobe IV Large  
Шкаф IV большой  
→ 242 ↘ 60 ↑ 211



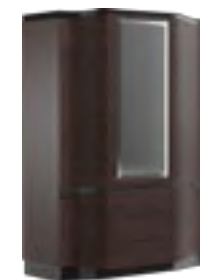
Szafa III duża  
Wardrobe III Large  
Шкаф III большой  
→ 182 ↘ 60 ↑ 211



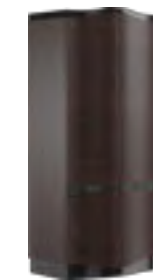
Szafa II duża  
Wardrobe II Large  
Шкаф II большой  
→ 122 ↘ 60 ↑ 211



Szafa IV mała  
Wardrobe IV Small  
Шкаф IV короткий  
→ 212 ↘ 60 ↑ 211



Szafa III mała  
Wardrobe III Small  
Шкаф III короткий  
→ 152 ↘ 60 ↑ 211



Szafa II mała  
Wardrobe II Small  
Шкаф II короткий  
→ 91 ↘ 60 ↑ 211



Komoda 2D2SZ  
Chest 2D2SZ  
Комод 2D2SZ  
→ 132 ↘ 50 ↑ 98



Toaletka  
Vanity Table  
Туалетный столик  
→ 132 ↘ 50 ↑ 80



Toaletka z nadstawką  
Vanity Table with Top  
Туалетный столик  
с надставкой  
→ 132 ↘ 50 ↑ 90



Lustro  
Mirror  
Зеркало  
→ 105 ↘ 3 ↑ 68



Zegar  
Clock  
Часы  
→ 49 ↘ 4 ↑ 38



Stołek  
Stool  
Табурет  
→ 45 ↘ 40 ↑ 45



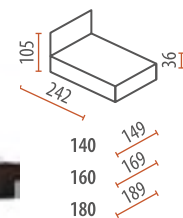
Szafka nocna lewa  
Bedside Table Left  
Тумбочка ночная левая  
→ 57 ↘ 45 ↑ 57



Szafka nocna prawa  
Bedside Table Right  
Тумбочка ночная правая  
→ 57 ↘ 45 ↑ 57



Łóżko Bed Кровать



## ELEMENTY DEKORACYJNE

Decorative elements  
Декоративные элементы



Stacja pogody  
Weather Station  
Метеостанция  
→ 69 ↘ 4 ↑ 38

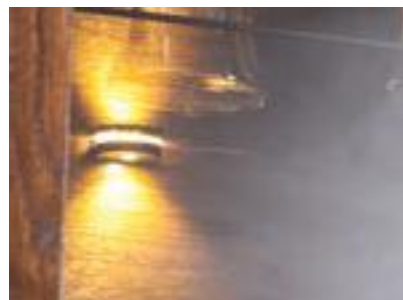


# SEMPRE

Klasyka, harmonia i naturalne piękno

*Classics, harmony and natural beauty*

*Классика, гармония и естественная красота*

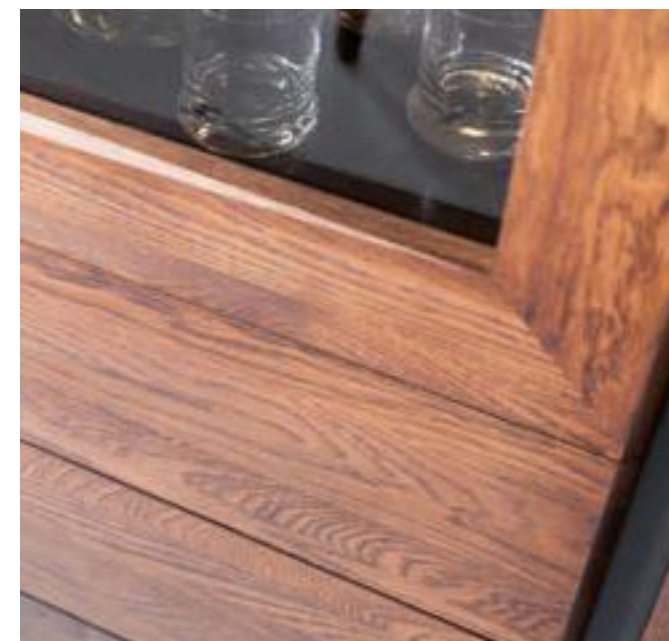




# SEMPRE

Fronty wykonane z litego drewna

*Fronts made of solid wood  
Фасады из натурального дерева*



# SEMPRE

## WYBARWIENIE

Colour Крашение



Rustikal  
Rustical  
Рустикал



Brąz antyczny  
Brown antique  
Античный коричневый

## INFORMACJE

Information  
Информация



Witryna podwójna  
2DS2D z oświetleniem  
Dual Display Cabinet  
2DS2D with Lighting  
Витрина двойная  
2DS2D с подсветкой  
→ 114 ↘ 42 ↑ 192



Witryna pojedyncza  
lewa 1DS1D z oświetleniem  
Single Display Cabinet  
Left 1DS1D with Lighting  
Витрина одинарная  
левая 1DS1D с подсветкой  
→ 69 ↘ 42 ↑ 192



Witryna pojedyncza  
prawa 1DS1D z oświetleniem  
Single Display Cabinet  
Right 1DS1D with Lighting  
Витрина одинарная  
pravaya 1DS1D с подсветкой  
→ 69 ↘ 42 ↑ 192



Barek obrotowy prosty /  
Barek obrotowy prosty z oświetleniem  
Straight Rotating Drink Section /  
Straight Rotating Drink Section with Lighting  
Бар вращательный прямой /  
Бар вращательный прямой с подсветкой  
→ 79 ↘ 50 ↑ 192



Barek obrotowy narożny /  
Barek obrotowy narożny z oświetleniem  
Corner Rotating Drink Section /  
Corner Rotating Drink Section with Lighting  
Бар вращательный угловой /  
Бар вращательный угловой с подсветкой  
→ 69 ↘ 69 ↑ 192



Regał wolnostojący  
Free-standing Bookshelf  
Стенка отдельностоящая  
→ 96 ↘ 39 ↑ 180



Regał wolnostojący skośny  
Inclined Free-standing Bookshelf  
Стенка отдельностоящая наклонная  
→ 120 ↘ 36 ↑ 150



Szafka z barkiem 2DS2D z oświetleniem  
Cabinet with Drink Section 2DS2D with Lighting  
Шкафчик с баром 2DS2D с подсветкой  
→ 114 ↘ 42 ↑ 125



Komoda 3D  
Chest 3D  
Комод 3D  
→ 187 ↘ 50 ↑ 75



Komoda 2D3SZ  
Chest 2D3SZ  
Комод 2D 3SZ  
→ 187 ↘ 50 ↑ 75



Komoda 2D  
Chest 2D  
Комод 2D  
→ 136 ↘ 50 ↑ 75



Szafka 3D  
Cabinet 3D  
Тумба 3D  
→ 187 ↘ 50 ↑ 55



Szafka 2D  
Cabinet 2D  
Тумба 2D  
→ 136 ↘ 50 ↑ 55



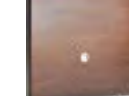
Szafka TV maxi  
TV Cabinet Maxi  
Тумба ТВ макси  
→ 187 ↘ 50 ↑ 55



Szafka TV mini  
TV Cabinet Mini  
Тумба ТВ мини  
→ 136 ↘ 50 ↑ 55



Panel TV maxi  
TV Panel Maxi  
Панель ТВ макси  
→ 150 ↘ 3 ↑ 100



Panel TV mini  
TV Panel Mini  
Панель ТВ мини  
→ 100 ↘ 3 ↑ 100



Witryna wisząca 1DS  
lewa z oświetleniem  
Hanging Glass Cabinet 1DS  
Left with Lighting  
Витрина малая подвесная 1DS  
левая с подсветкой  
→ 69 ↘ 40 ↑ 100



Witryna wisząca 1DS  
prawa z oświetleniem  
Hanging Glass Cabinet 1DS  
Right with Lighting  
Витрина малая подвесная 1DS  
pravaya с подсветкой  
→ 69 ↘ 40 ↑ 100



Witryna wisząca duża 2DS  
z oświetleniem  
Large Hanging Glass Cabinet 2DS  
with Lighting  
Витрина подвесная duża 2DS  
с подсветкой  
→ 187 ↘ 40 ↑ 60



Witryna wisząca 2DS z oświetleniem  
Hanging Glass Cabinet 2DS with Lighting  
Витрина подвесная малая 2DS с подсветкой  
→ 136 ↘ 40 ↑ 60



Półka wisząca duża  
Large Hanging Shelf  
Полка подвесная duża  
→ 187 ↘ 22 ↑ 20



Półka wisząca mała  
Small Hanging Shelf  
Полка подвесная mała  
→ 136 ↘ 22 ↑ 20



Ławostół III P pneumatyczny  
Extendable Coffee Table III P pneumatic  
Журнальный стол-трансформер III P  
пневматический  
→ 130-218 ↘ 80 ↑ 59-77



Stół kolumna  
Table Column Leg  
Стол колонна  
→ 160-360 ↘ 90 ↑ 76



Stół 130  
Table 130  
Стол 130  
→ 130-218 ↘ 80 ↑ 76



Stół Sempre z wsadami książkowymi  
Table Sempre with folding inserts  
Стол Sempre тип книжка  
→ 160-250 ↘ 90 ↑ 76



Stoлик 120  
Small Table 120  
Столлик 120  
→ 120 ↘ 70 ↑ 48



Pufa  
Pouf  
Пуф  
→ 45 ↘ 45 ↑ 40



Krzesło Sempre I  
Chair Sempre I  
Стул Sempre I  
→ 43 ↘ 53 ↑ 95



Krzesło Sempre II  
Chair Sempre II  
Стул Sempre II  
→ 50 ↘ 56 ↑ 92



# SEMPRE

## WYBARWIENIE

Colour Крашение



Rustikal  
Rustical  
Рустикал



Brąz antyczny  
Brown antique  
Античный коричневый

## TKANINA

Fabric Ткань



Nr 145 / No 145 / Нр 145

## INFORMACJE

Information  
Информация



Szafa IV  
Wardrobe IV  
Шкаф IV  
→ 225 ↘ 60 ↑ 200



Szafa III  
Wardrobe III  
Шкаф III  
→ 175 ↘ 60 ↑ 200



Szafa II  
Wardrobe II  
Шкаф II  
→ 124 ↘ 60 ↑ 200



Komoda z szufladami  
Chest with Drawers  
Комод с ящиками  
→ 136 ↘ 50 ↑ 93



Toaletka z lustrem  
Vanity Table with Mirror  
Туалетный столик с зеркалом  
→ 120 ↘ 46 ↑ 80



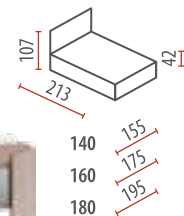
Stolek  
Stool  
Табурет  
→ 45 ↘ 45 ↑ 46



Szafka nocna  
Bedside Table  
Тумбочка ночная  
→ 60 ↘ 42 ↑ 40



Łóżko Bed Кровать



## ELEMENTY DEKORACYJNE

Decorative elements  
Декоративные элементы



Stacja pogody  
Weather Station  
Метеостанция  
→ 44 ↘ 3 ↑ 36



Zegar potrójny poziomy  
Horizontal Triple Clock  
Часы тройные горизонтальные  
→ 100 ↘ 3 ↑ 36



# ELEGANTE

Wysoki połysk i głęboki mat  
w harmonii kontrastów

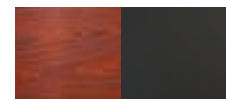
*High gloss and deep matt in harmony of contrasts*  
*Высокий блеск и глубокий мат в гармонии контрастов*



# ELEGANTE

## WYBARWIENIE

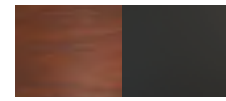
Colour Крашение



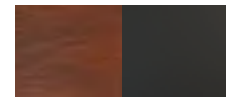
Palisander Rio (wysoki połysk) / Antracyt  
Rosewood Rio (high gloss) / Anthracite  
Палисандр Рио (блестящий) / Антрацит



Palisander Rio (mat) / Antracyt  
Rosewood Rio (matt) / Anthracite  
Палисандр Рио (мат) / Антрацит



Orzech amerykański (wysoki połysk) / Antracyt  
American walnut (high gloss) / Anthracite  
Американский орех (блестящий) / Антрацит



Orzech amerykański (mat) / Antracyt  
American walnut (matt) / Anthracite  
Американский орех (мат) / Антрацит



Witryna szkło podwójna lewa z oświetleniem Dual Display Cabinet Left with Lighting Витрина стекло двойная левая с освещением → 113 × 43 ↑ 192	Witryna szkło podwójna prawa z oświetleniem Dual Display Cabinet Right with Lighting Витрина стекло двойная правая с освещением → 113 × 43 ↑ 192	Witryna szkło pojedyncza lewa z oświetleniem Single Display Cabinet Left with Lighting Витрина стекло отдельная левая с освещением → 73 × 43 ↑ 192	Witryna szkło pojedyncza prawa z oświetleniem Single Display Cabinet Right with Lighting Витрина стекло отдельная правая с освещением → 73 × 43 ↑ 192	Barek obrotowy prosty lewy Straight Rotating Drink Section Left Вращательный мини-бар простой левый → 73 × 50 ↑ 192	Barek obrotowy prosty prawy Straight Rotating Drink Section Right Вращательный мини-бар простой правый → 73 × 50 ↑ 192	Barek obrotowy narożny Corner Rotating Drink Section Вращательный мини-бар угловой → 63 × 63 ↑ 192	Regał wolnostojący Free-standing Bookshelf Свободстоящая стенка → 113 × 36 ↑ 150	Regał wolnostojący skośny Inclined Free-standing Bookshelf Свободстоящая стенка наклонная → 120 × 36 ↑ 150	Szafka z barkiem lewa z oświetleniem Cabinet with Drink Section Left with Lighting Шкафчик с баром левый с освещением → 113 × 43 ↑ 128	Szafka z barkiem prawa z oświetleniem Cabinet with Drink Section Right with Lighting Шкафчик с баром правый с освещением → 113 × 43 ↑ 128	Półka wisząca duża Large Hanging Shelf Полка висючая большая → 161 × 22 ↑ 20	Półka wisząca mała Small Hanging Shelf Полка висючая маленькая → 101 × 22 ↑ 20	Komoda wysoka 3D3SZ lewa High Chest 3D3SZ Left Высокий комод 3Д3Я левый → 174 × 50 ↑ 85	Komoda wysoka 3D3SZ prawa High Chest 3D3SZ Right Высокий комод 3Д3Я правый → 174 × 50 ↑ 85	Komoda wysoka 2D2SZ lewa High Chest 2D2SZ Left Высокий комод 2Д2Я левый → 113 × 50 ↑ 85
Komoda wysoka 2D2SZ prawa High Chest 2D2SZ Right Высокий комод 2Д2Я правый → 113 × 50 ↑ 85	Komoda 3D lewa Chest 3D Left Комод 3Д левый → 174 × 50 ↑ 71	Komoda 3D prawa Chest 3D Right Комод 3Д правый → 174 × 50 ↑ 71	Komoda 2D lewa Chest 2D Left Комод 2Д левый → 113 × 50 ↑ 71	Komoda 2D prawa Chest 2D Right Комод 2Д правый → 113 × 50 ↑ 71	Szafka RTV maxi lewa TV Cabinet Maxi Left Тумба РТВ левая макси → 174 × 50 ↑ 50	Szafka RTV maxi prawa TV Cabinet Maxi Right Тумба РТВ правая макси → 174 × 50 ↑ 50	Szafka RTV mini lewa TV Cabinet Mini Left Тумба РТВ левая мини → 133 × 50 ↑ 50	Szafka RTV mini prawa TV Cabinet Mini Right Тумба РТВ правая мини → 133 × 50 ↑ 50	Panel duży TV TV Panel Large Панель ТВ уронева макс → 161 × 4 ↑ 100	Panel mały TV TV Panel Small Панель ТВ уронева мини → 120 × 4 ↑ 100	Witryna wisząca 1DS lewa z oświetleniem Hanging Glass Cabinet 1DS Left with Lighting Витрина подвесная 1ДС с подсветкой левая → 53 × 36 ↑ 100	Witryna wisząca 1DS prawa z oświetleniem Hanging Glass Cabinet 1DS Right with Lighting Витрина подвесная 1ДС с подсветкой правая → 53 × 36 ↑ 100	Szafka wisząca 1D lewa Hanging Cabinet 1D Left Шкафчик для подвешивания 1Д левый → 55 × 36 ↑ 100	Szafka wisząca 1D prawa Hanging Cabinet 1D Right Шкафчик для подвешивания 1Д правый → 55 × 36 ↑ 100	Zegar potrójny pionowy Triple Vertical Clock Часы тройные вертикальные → 45 × 3 ↑ 104
Witryna wisząca 2D51D lewa Hanging Glass Cabinet 2D51D Left Витрина подвесная 2Д51Д левая → 174 × 36 ↑ 37	Witryna wisząca 2D51D prawa Hanging Glass Cabinet 2D51D Right Витрина подвесная 2Д51Д правая → 174 × 36 ↑ 37	Witryna wisząca 1D51D lewa Hanging Glass Cabinet 1D51D Left Витрина подвесная 1Д51Д левая → 113 × 36 ↑ 37	Witryna wisząca 1D51D prawa Hanging Glass Cabinet 1D51D Right Витрина подвесная 1Д51Д правая → 113 × 36 ↑ 37	Ławostół rozsuwany III E pneumatyczny Extendable Coffee Table III E pneumatic Журнальный стол - трансформер III E пневматический → 130-218 × 80 ↑ 59-77	Ławostół rozsuwany IV E automat Extendable Coffee Table IV E automatic Журнальный стол - трансформер IV E автомат → 130-170 × 80 ↑ 61-79	Stół noga kolumna automat Table Column Leg automatic Стол - нога колонна автомат → 180-232 × 95 ↑ 76	Stół noga kolumna Table Column Leg Стол - нога колонна → 180-268 × 95 ↑ 76	Stół 4 nogi Table 4 Legs Стол 4 ноги → 130-218 × 80 ↑ 76	Stolik Small Table Столлик → 120 × 70 ↑ 48	Pufa Pouf Пуф → 52 × 52 ↑ 38	Krzesło Elegante Chair Elegante Стул Elegante → 50 × 56 ↑ 92	Krzesło Majorka Chair Majorka Стул Majorka → 44 × 40 ↑ 99	Krzesło Ibiza Chair Ibiza Стул Ibiza → 44 × 43 ↑ 103	Krzesło Rodos Chair Rodos Стул Rodos → 42 × 46 ↑ 74	Zegar potrójny poziomy Horizontal Triple Clock Часы тройные горизонтальные → 100 × 3 ↑ 39

INFORMACJE  
Information  
Информация



## ELEMENTY DEKORACYJNE

Decorative elements  
Декоративные элементы



Stacja pogody  
Weather Station  
Метеостанция  
→ 64 × 3 ↑ 36



Zegar potrójny pionowy  
Triple Vertical Clock  
Часы тройные вертикальные  
→ 45 × 3 ↑ 104



Zegar potrójny poziomy  
Horizontal Triple Clock  
Часы тройные горизонтальные  
→ 100 × 3 ↑ 39





# MAGANDA

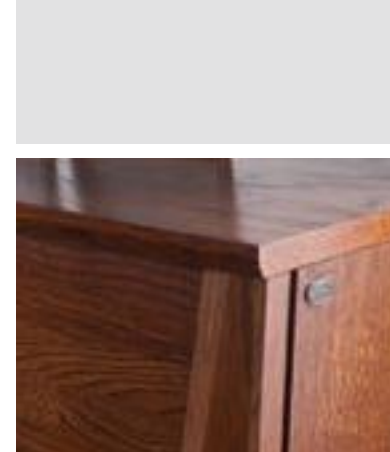
Klasyka czystej formy  
w nowoczesnej interpretacji

*Classic of pure form in modern interpretation*  
*Классика чистой формы в современном виде*



**MEBIN**  
PRODUCENT MEBLI

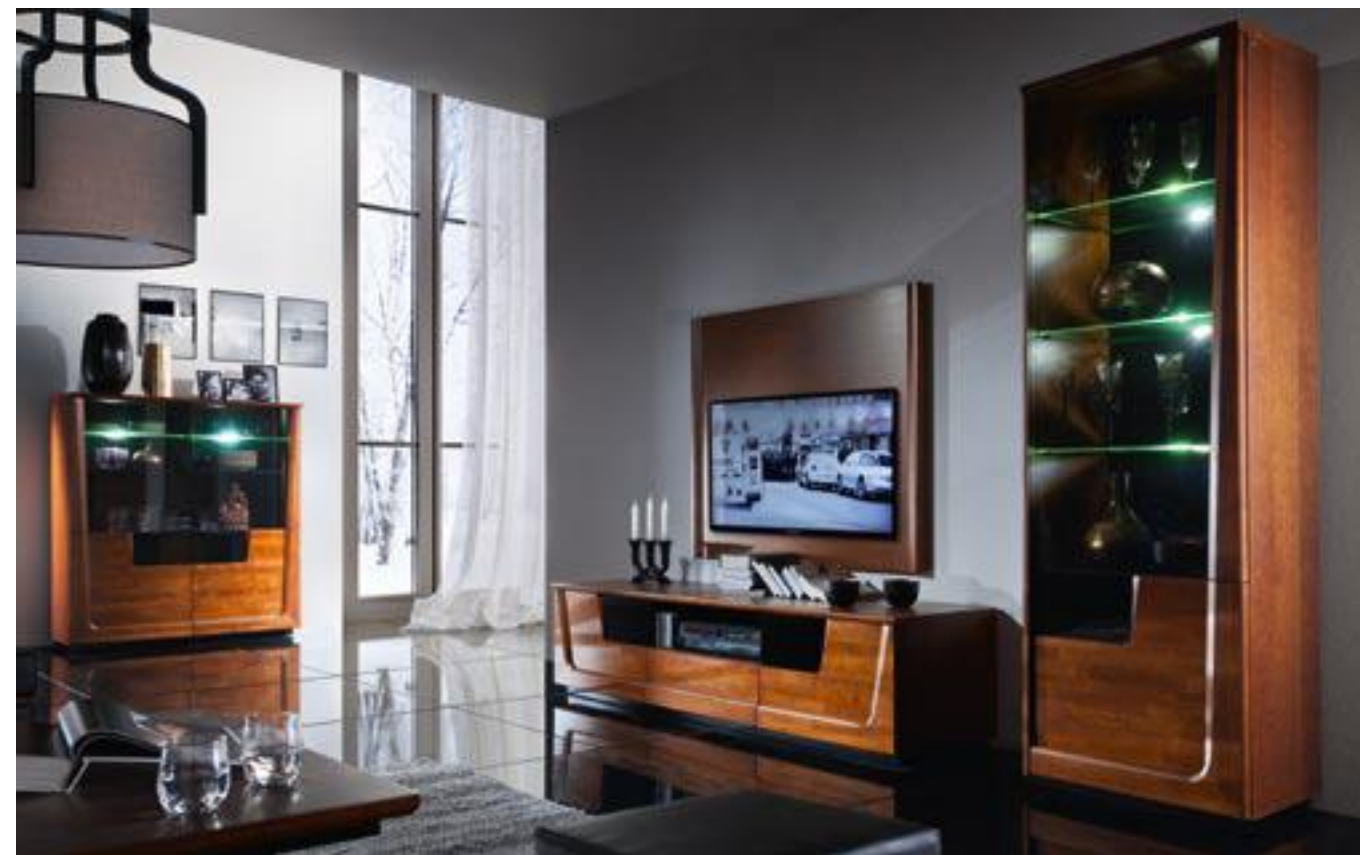




# MAGANDA

Fronty wykonane z litego drewna

*Fronts made of solid wood*  
*Фасады из натурального дерева*



# MAGANDA

## WYBARWIENIE

Colour Крашение



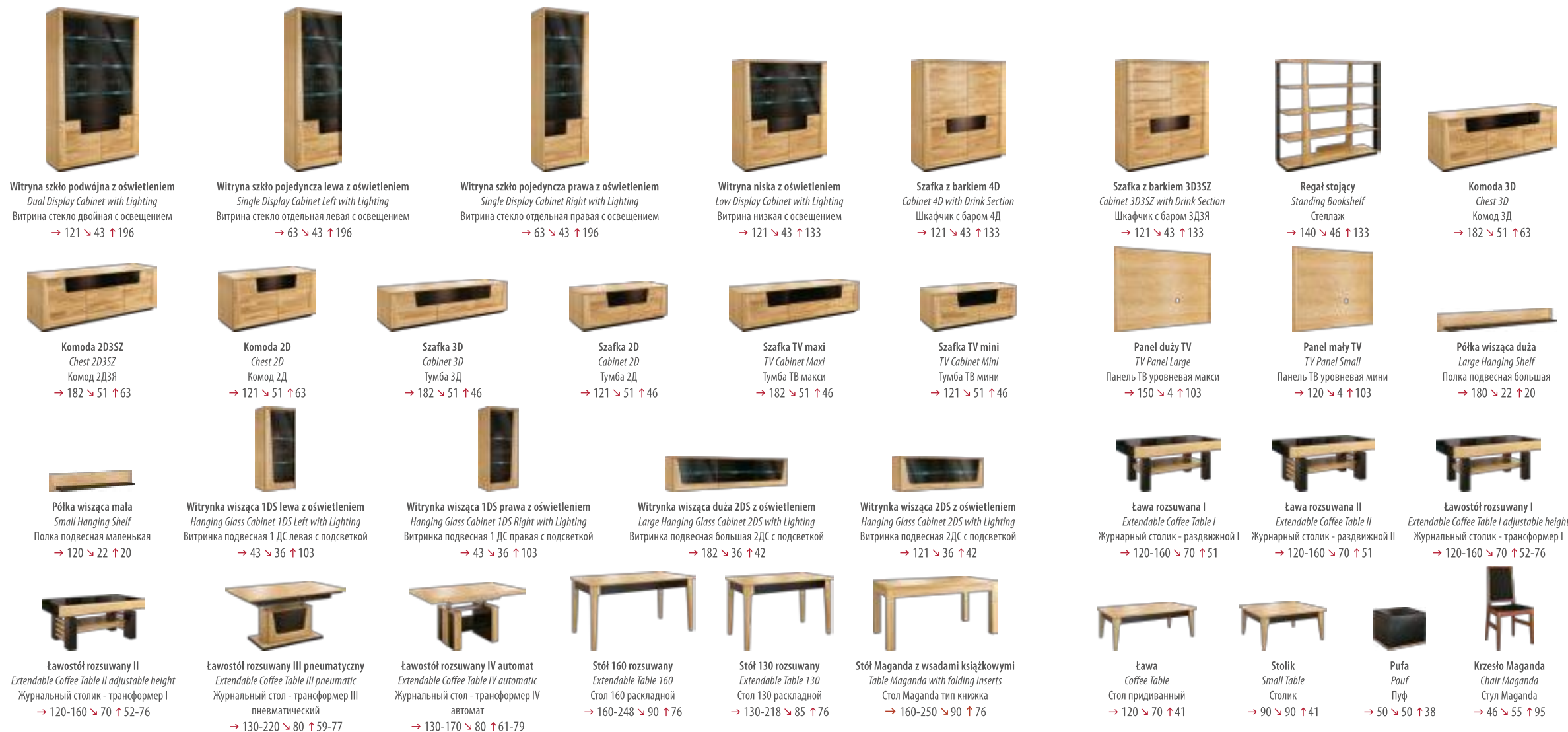
Dąb naturalny / Czarny  
Natural oak / Black  
Натуральный дуб / Черный



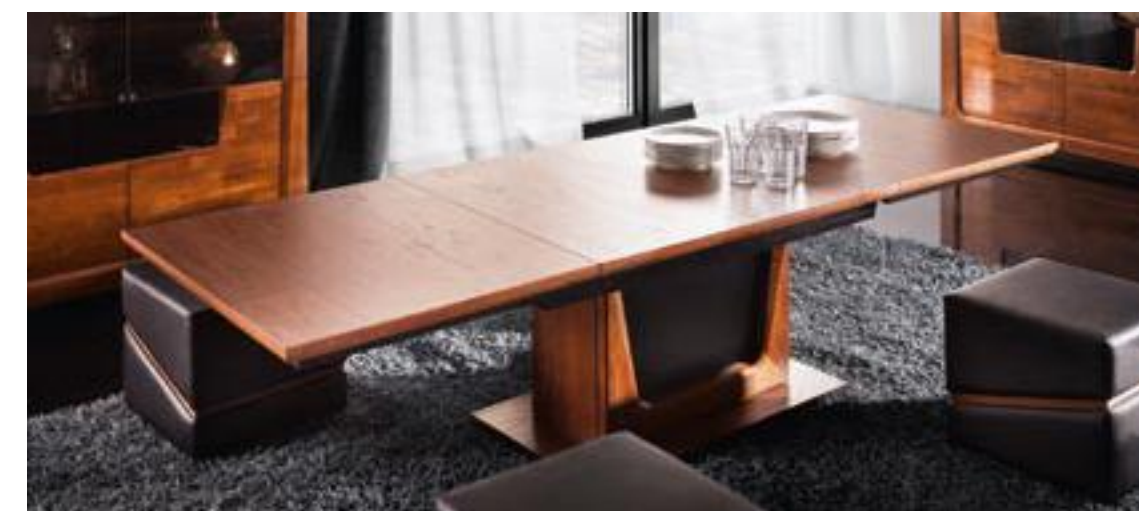
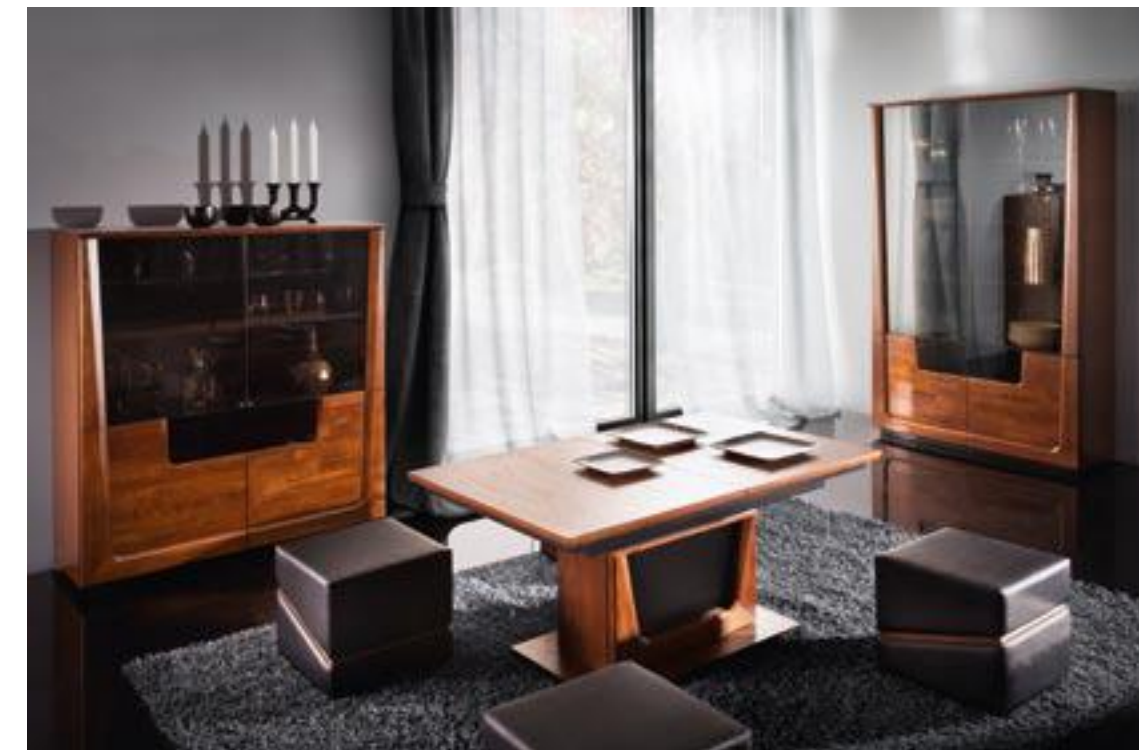
Orzech antyczny / Czarny  
Antique walnut / Black  
Античный орех / Черный

## INFORMACJE

Information  
Информация



Wymiary w kolejności: → Długość / ↘ Głębokość / ↑ Wysokość | → length / ↘ depth / ↑ height measure | Размеры: → Длина / ↘ Глубина / ↑ Высота | [cm]



# MAGANDA

## WYBARWIENIE

Colour Крашение



Dąb naturalny / Czarny  
Natural oak / Black  
Натуральный дуб / Черный



Orzech antyczny / Czarny  
Antique walnut / Black  
Античный орех / Черный

## TKANINA

Fabric Ткань



Nr 133 / No 133 / Нр 133

## INFORMACJE

Information  
Информация



Szafa 4D  
Wardrobe 4D  
Шкаф 4Д  
→ 242 × 63 ↑ 196



Szafa 3D  
Wardrobe 3D  
Шкаф 3Д  
→ 182 × 63 ↑ 196



Komoda 2D2S2  
Chest 2D2S2  
Комод 2Д2С2  
→ 121 × 51 ↑ 107



Toaletka  
Vanity Table  
Туалетный столик  
→ 140 × 50 ↑ 78



Nadstawka toaletki  
Vanity Table Top  
Надставка на туалетный столик  
→ 120 × 28 ↑ 11



Stolek  
Stool  
Табурет  
→ 70 × 40 ↑ 48



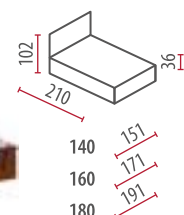
Szafka nocna lewa  
Bedside Table Left  
Тумбочка ночная левая  
→ 63 × 48 ↑ 41



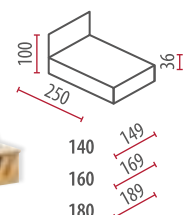
Szafka nocna prawa  
Bedside Table Right  
Тумбочка ночная правая  
→ 63 × 48 ↑ 41



Łóżko Bed Кровать



Łóżko z ławeczką Bed with a bench Кровать со скамейкой



## ELEMENTY DEKORACYJNE

Decorative elements  
Декоративные элементы



Stacja pogody  
Weather Station  
Метеостанция  
→ 20 × 4 ↑ 100



Zegar  
Clock  
Часы  
→ 20 × 4 ↑ 100



# VERANO

Dyskretna elegancja  
i innowacyjne rozwiązania

*Discreet elegance and innovative solutions*  
*Утонченная элегантность и инновационные решения*



# VERANO

## INFORMACJE

Information  
Информация



## WYBARWIENIE

Colour Крашение



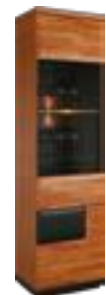
Orzech antyczny / Czarny  
Antique walnut / Black  
Античный орех / Черный



Witryna podwójna  
Dual Display Cabinet  
Витрина двойная  
→ 102 ↘ 42 ↑ 193



Witryna pojedyncza lewa  
Single Display Cabinet Left  
Витрина одинарная левая  
→ 52 ↘ 42 ↑ 193



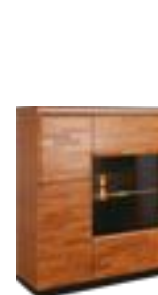
Witryna pojedyncza prawa  
Single Display Cabinet Right  
Витрина одинарная правая  
→ 52 ↘ 42 ↑ 193



Regał Maxi  
Bookshelf maxi  
Стеллаж макси  
→ 102 ↘ 35 ↑ 193



Regał Mini  
Bookshelf mini  
Стеллаж мини  
→ 102 ↘ 35 ↑ 110



Barek wysoki 1DS1D lewy  
High Cocktail Cabinet 1DS1D Left  
Бар высокий левый 1ДС1Д  
→ 102 ↘ 42 ↑ 127



Barek wysoki 1DS1D prawy  
High Cocktail Cabinet 1DS1D Right  
Бар высокий правый 1ДС1Д  
→ 102 ↘ 42 ↑ 127



Barek 4D  
Cocktail Cabinet 4D  
Бар 4Д  
→ 102 ↘ 42 ↑ 117



Kredens 2D4SZ  
Sideboard 2D4SZ  
Буфет 2Д4Я  
→ 161 ↘ 51 ↑ 82



Szafka Barek  
Cabinet with Drink Section  
Шкафчик бар  
→ 161 ↘ 51 ↑ 82



Komoda 2D1SZ  
Chest 2D1SZ  
Комод 2Д1Я  
→ 122 ↘ 51 ↑ 82



Kominek Verano  
Fireplace Verano  
Камин Verano  
→ 140 ↘ 43 ↑ 88



RTV Maxi  
TV maxi  
РТВ макси  
→ 161 ↘ 51 ↑ 42



RTV Mini  
TV mini  
РТВ мини  
→ 122 ↘ 51 ↑ 42



Panel TV  
Panel TV  
Панель ТВ  
→ 120 ↘ 4 ↑ 108



Witryna wisząca duża 2DS  
Large Hanging Glass Cabinet 2DS  
Витрина подвесная большая 2ДС  
→ 161 ↘ 34 ↑ 53



Witryna wisząca 2DS  
Hanging Glass Cabinet 2DS  
Витрина подвесная 2ДС  
→ 102 ↘ 34 ↑ 53



Witryna wisząca 1DS lewa / prawa  
Hanging Glass Cabinet 1DS Left / Right  
Витрина подвесная 1ДС левая / правая  
→ 42 ↘ 34 ↑ 120



Półka wisząca pionowa  
Vertical Hanging Shelf  
Полка подвесная вертикальная  
→ 42 ↘ 22 ↑ 120



Pufa I  
Pouf I  
Пуф I  
→ 40 ↘ 40 ↑ 40



Pufa II  
Pouf II  
Пуф II  
→ 40 ↘ 40 ↑ 40



Ława rozsuwana I  
Extendable Coffee Table I  
Журнальный столик I  
→ 120-160 ↘ 70 ↑ 51



Ława rozsuwana II  
Extendable Coffee Table II  
Журнальный столик II  
→ 120-160 ↘ 70 ↑ 51



Ławostół rozsuwany I  
Extendable Coffee Table I adjustable height  
Журнальный стол-трансформер I  
→ 120-160 ↘ 70 ↑ 52-76



Ławostół rozsuwany II  
Extendable Coffee Table II adjustable height  
Журнальный стол-трансформер II  
→ 120-160 ↘ 70 ↑ 52-76



Stół 130 rozsuwany  
Extendable Table 130  
Стол раздвижной 130  
→ 130-218 ↘ 80 ↑ 77



Stół 160 rozsuwany  
Extendable Table 160  
Стол раздвижной 160  
→ 160-240 ↘ 90 ↑ 77



Stół Verano z wsadami książkowymi  
Table Verano with folding inserts  
Стол Verano тип книжка  
→ 160-250 ↘ 90 ↑ 76



Stolik 120  
Small Table 120  
Столик 120  
→ 120 ↘ 70 ↑ 40



Stolik 90  
Small Table 90  
Столик 90  
→ 90 ↘ 90 ↑ 40



Krzesło Verano  
Chair Verano  
Стул Verano  
→ 46 ↘ 55 ↑ 95





# VERANO

Nowoczesny desing

*Modern design*  
*Современный дизайн*



# VERANO

## INFORMACJE

Information  
Информация

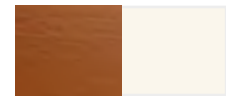


## WYBARWIENIE

Colour Крашение



Orzech antyczny / Czarny  
Antique walnut / Black  
Античный орех / Черный



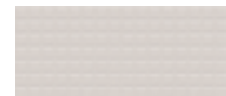
Orzech antyczny / Wanilia  
Antique walnut / Vanilla  
Античный орех / Ваниль

## TKANINA

Fabric Ткань



Nr 116 / No 116 / Нр 116



Nr 115 / No 115 / Нр 115



Szafa V  
Wardrobe V  
Шкаф V  
→ 285 > 62 ↑ 210



Szafa IV  
Wardrobe IV  
Шкаф IV  
→ 224 > 62 ↑ 210



Szafa III  
Wardrobe III  
Шкаф III  
→ 163 > 62 ↑ 210



Szafa II  
Wardrobe II  
Шкаф II  
→ 102 > 62 ↑ 210



Komoda 2D3SZ  
Chest 2D3SZ  
Комод 2Д3Я  
→ 122 > 51 ↑ 86



Toaletka  
Vanity Table  
Туалетный столик  
→ 119 > 50 ↑ 79



Lustro  
Mirror  
Зеркало  
→ 119 > 4 ↑ 70



Nadstawka toaletki  
Vanity Table Top  
Надставка на туалетный столик  
→ 114 > 30 ↑ 14



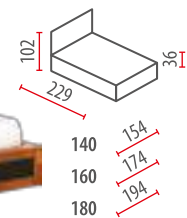
Stołek  
Stool  
Табурет  
→ 70 > 40 ↑ 48



Szafka nocna  
Bedside Table  
Тумбочка ночная  
→ 52 > 35 ↑ 45



Łóżko Bed Кровать



## ELEMENTY DEKORACYJNE

Decorative elements  
Декоративные элементы



Zegar pojedynczy  
Single clock  
Часы отдельные  
→ 37 > 3 ↑ 39



Stacja pogody  
Weather station  
Метеостанция  
→ 46 > 4 ↑ 39



Zegar potrójny poziomy  
Horizontal triple clock  
Часы тройные горизонтальные  
→ 103 > 3 ↑ 39



Stojak na wino i kieliszki  
Wine and glasses stand  
Стойка на вино и рюмки  
→ 40 > 40 ↑ 113



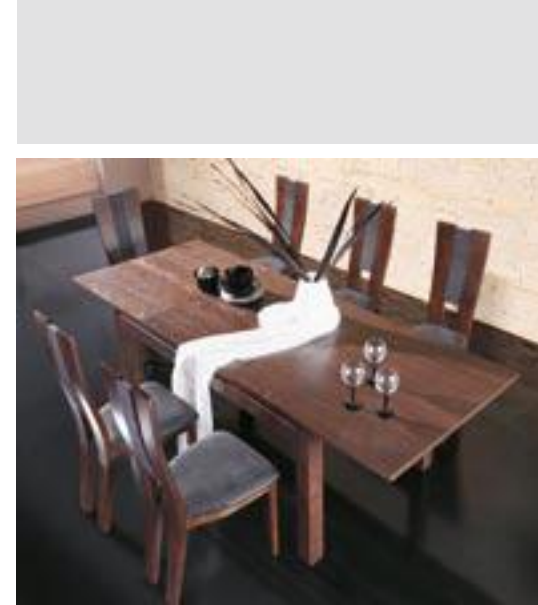


# CORINO

Urok litego drewna i prostota formy

*Charm of solid wood and simplicity of form*  
*Очарование натурального дерева и простота формы*





# CORINO

Nowoczesna technologia

*New technology  
Современной технологии*



# CORINO



  
MEBIN<sup>®</sup>  
PRODUCENT MEBLI



# CORINO

## INFORMACJE

Information  
Информация



Blat szklany jest integralną częścią mebla i należy go na nim montować.  
Glass top is an integral part of the furniture and it should be mounted on this furniture.  
Стекло является интегральной частью мебели и полагается его на нём монтировать.

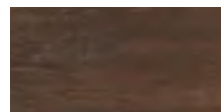
Element pod blatem szklanym posiada parametry jakościowe dla powierzchni niewidocznych.  
The element under the glass top has quality parameters for invisible surfaces.  
Элемент под стеклянной плитой владеет качественными параметрами для незаметных поверхностей.

## WYBARWIENIE

Colour Крашение



Dąb naturalny  
Natural oak  
Дуб



Orzech  
Walnut  
Орех

## TKANINA

Fabric Ткань



Nr 39 / No 39 / Hp 39



Witryna szkło wysoka 2DS4SZ (2-dzielna)  
High display cabinet 2DS4SZ  
Витрина стекло высокая 2ДС4Я (2-раздельная)  
→ 132 › 42 † 222

Witryna szkło wysoka 1DS2SZ lewa  
High display cabinet 1DS2SZ left  
Витрина стекло высокая 1ДС2Я левая  
→ 68 › 42 † 222

Witryna szkło wysoka 1DS2SZ prawa  
High display cabinet 1DS2SZ right  
Витрина стекло высокая 1ДС2Я правая  
→ 68 › 42 † 222

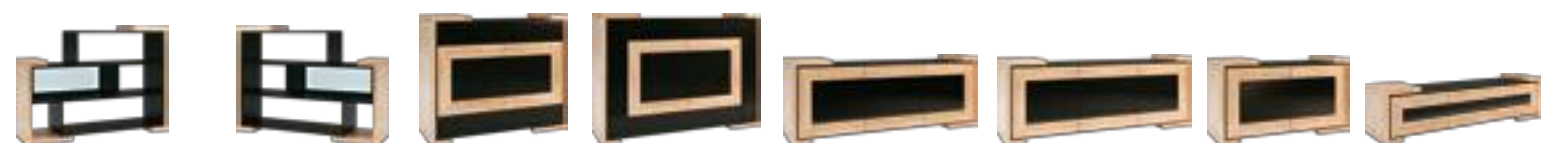
Witryna szkło 2DS2SZ (2-dzielna)  
Display cabinet 2DS2SZ  
Витрина стекло 2ДС2Я (2-раздельная)  
→ 132 › 42 † 193

Witryna szkło 1DS1SZ lewa  
Display cabinet 1DS1SZ left  
Витрина стекло 1ДС1Я левая  
→ 68 › 42 † 193

Witryna szkło 1DS1SZ prawa  
Display cabinet 1DS1SZ right  
Витрина стекло 1ДС1Я правая  
→ 68 › 42 † 193

Witryna otwarta 2DS lewa  
Open display cabinet 2DS left  
Витрина открытая 2ДС левая  
→ 128 › 42 † 193

Witryna otwarta 2DS prawa  
Open display cabinet 2DS right  
Витрина открытая 2ДС правая  
→ 128 › 42 † 193



Regał wolnostojący niski z podświetleniem wnęki lewy  
Low free-standing bookshelf with niche lighting left  
Свободностоящая стенка низкая с подсветкой левая  
→ 134 › 36 † 97

Regał wolnostojący niski z podświetleniem wnęki prawy  
Low free-standing bookshelf with niche lighting right  
Свободностоящая стенка низкая с подсветкой правая  
→ 134 › 36 † 97

Szafka barek 2DS2SZ  
Cocktail cabinet 2DS2SZ  
Шкаф-бар 2ДС2Я  
→ 132 › 52 † 110

Szafka barek 2DS2D2SZ  
Cocktail cabinet 2DS2D2SZ  
Шкаф-бар 2ДС2Д2Я  
→ 169 › 52 † 110

Kredens 2DS z barkiem  
Sideboard 2DS with a drink section  
Буфет 2ДС с баром  
→ 192 › 52 † 73

Kredens 2DS4SZ  
Sideboard 2DS4SZ  
Буфет 2ДС4Я  
→ 192 › 52 † 73

Komoda 2DS  
Chest 2DS  
Комод 2 ДС  
→ 132 › 52 † 73

Szafka 3DS  
Cabinet 3DS  
Шкафчик 3Д  
→ 192 › 52 † 47



Kominek Corino  
Fireplace Corino  
Камин Corino  
→ 140 › 43 † 88

Biurko duże  
Large desk  
Писменный стол - большой  
→ 192 › 62 † 82

Biurko małe  
Small desk  
Писменный стол - маленький  
→ 132 › 62 † 82

Stół 90  
Table 90  
Стол 90  
→ 90 › 90 † 77

Stół rozsuwany 130-218  
Extendable table 130-218  
Стол раздвижной 130-218  
→ 130-218 › 80 † 77

Stół rozsuwany 160-248  
Extendable table 160-248  
Стол раздвижной 160-248  
→ 160-248 › 90 † 77

Stół rozsuwany 210-300  
Extendable table 210-300  
Стол раздвижной 210-300  
→ 210-300 › 100 † 77

Stół Corino z wsadami książkowymi  
Table Corino with folding inserts  
Стол Corino тип книжка  
→ 160-250 › 90 † 76



Lustro duże  
Large mirror  
Зеркало большое  
→ 192 › 3 † 90

Lustro małe  
Small mirror  
Зеркало малое  
→ 132 › 3 † 90

Witryna wisząca 2DS  
Hanging glass cabinet 2DS  
Витрина подвесная 2ДС  
→ 132 › 32 † 58

Witryna wisząca wysoka 2DS  
High hanging glass cabinet 2DS  
Витрина подвесная высокая 2ДС  
→ 132 › 32 † 82

Witryna wisząca duża 2DS  
Large hanging glass cabinet 2DS  
Витрина подвесная большая 2ДС  
→ 192 › 32 † 58

Półka RTV 1DS  
TV Shelf 1DS  
Полка РТВ 1ДС  
→ 120 › 38 † 17

Półka RTV duża  
Large TV shelf  
Полка РТВ большая  
→ 120 › 38 † 12

Półka RTV mała  
Small TV shelf  
Полка РТВ маленькая  
→ 76 › 38 † 12

Półka wisząca 120  
Hanging shelf 120  
Полка подвесная 120  
→ 120 › 20 † 20

Półka wisząca 2 poziomowa  
Hanging shelf 2 levels  
Полка подвесная 2 уровневая  
→ 60 › 20 † 20

Półka wisząca 60  
Hanging shelf 60  
Полка подвесная 60  
→ 60 › 20 † 20

Witryna otwarta 1DS lewa  
Open display cabinet 1DS left  
Витрина открытая 1ДС левая  
→ 68 › 42 † 193

Witryna otwarta 1DS prawa  
Open display cabinet 1DS right  
Витрина открытая 1ДС правая  
→ 68 › 42 † 193

Barek obrotowy prosty lewy  
Straight rotating cocktail cabinet left  
Вращательный мини-бар простой левый  
→ 65 › 50 † 193

Barek obrotowy prosty prawy  
Straight rotating cocktail cabinet right  
Вращательный мини-бар простой правый  
→ 65 › 50 † 193

Barek obrotowy narożny  
Corner rotating cocktail cabinet  
Вращательный мини-бар угловой  
→ 76 › 76 † 193

Regał wolnostojący maxi  
Maxi free-standing bookshelf  
Свободностоящая стенка макси  
→ 140 › 36 † 182

Regał wolnostojący standard  
Standard free-standing bookshelf  
Свободностоящая стенка стандарт  
→ 120 › 36 † 182

Regał wolnostojący skośny  
Inclined free-standing bookshelf  
Свободностоящая стенка наклонная  
→ 120 › 36 † 150

Regał wolnostojący niski  
Low free-standing bookshelf  
Свободностоящая стенка низкая  
→ 134 › 36 † 97



RTV Maxi  
Maxi TV Cabinet  
РТВ макси  
→ 192 › 52 † 47

Szafka 2DS symetryczna  
Cabinet 2DS symmetric  
Шкафчик 2ДС симметрический  
→ 132 › 52 † 47

Szafka 2DS lewa  
Cabinet 2DS left  
Шкафчик 2ДС левый  
→ 126 › 52 † 47

Szafka 2DS prawa  
Cabinet 2DS right  
Шкафчик 2ДС правый  
→ 126 › 52 † 47

Panel duży TV  
Large TV panel  
Панель ТВ  
→ 150 › 4 † 100

Panel duży TV z oświetleniem  
Large TV panel with lighting  
Панель ТВ макси с освещением  
→ 150 › 4 † 100

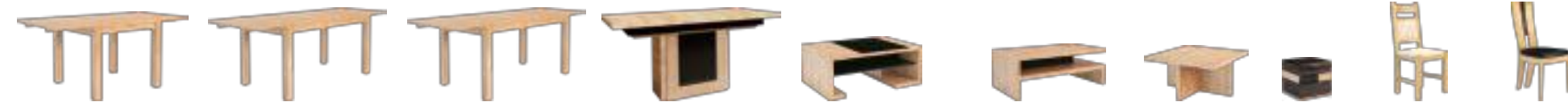
Panel mały TV  
Small TV panel  
Панель ТВ  
→ 120 › 4 † 100

Panel mały TV z oświetleniem  
Small TV panel with lighting  
Панель ТВ с освещением мини  
→ 120 › 4 † 100

Panel TV z drzwiami przesuwными  
TV panel with a sliding door  
Панель ТВ с передвижными дверями  
→ 243 › 28 † 110

Witryna wisząca 1DS lewa  
Hanging glass cabinet 1DS left  
Витрина подвесная 1ДС левая  
→ 48 › 32 † 120

Witryna wisząca 1DS prawa  
Hanging glass cabinet 1DS right  
Витрина подвесная 1ДС правая  
→ 48 › 32 † 120



Stół 90-170 z wsadem dokładanym  
Table 90-170 with side top extension  
Стол 90-170 с вставкой  
→ 90-170 › 90 † 79

Stół 160-250 z wsadem dokładanym  
Table 160-250 with side top extension  
Стол 160-250 с вставкой  
→ 160-250 › 90 † 79

Stół 210-300 z wsadem dokładanym  
Table 210-300 with side top extension  
Стол 210-300 с вставкой  
→ 210-300 › 100 † 79

Stół Corino II  
Table Corino II  
Стол Corino II  
→ 160-360 › 90 † 76

Stolik z szybą / wysoki\*  
Coffee table with glass / high\*  
Стол со стеклом / высокий\*  
→ 115 › 80 † 44  
→ 115 › 80 † 48\*

Stolik 2-poziomowy / wysoki\*  
Coffee table 2 levels / high\*  
Стол 2-уровневый / высокий\*  
→ 120 › 65 † 44  
→ 120 › 65 † 48\*

Stolik kwadrat  
Square coffee table  
Стол квадрат  
→ 90 › 90 † 48

Pufa  
Pouf  
Пуф  
→ 40 › 40 † 40

Krzeseł Corino 1  
Corino 1 chair  
Стул Corino 1  
→ 43 › 47 † 102

Krzeseł Corino 2  
Corino 2 chair  
Стул Corino 2  
→ 46 › 55 † 110



# CORINO

Elementy z litego drewna dębowego  
i naturalnej okleiny dębowej

*Solid oak wood elements and natural oak veneer*  
*Элементы с натурального дерева и из натурального шпона дубового*



# CORINO

## INFORMACJE

Information  
Информация



Blat szklany jest integralną częścią mebla i należy go na nim montować.  
Glass top is an integral part of the furniture and it should be mounted on this furniture.  
Стеклопанель является интегральной частью мебели и полагается его на неё монтировать.

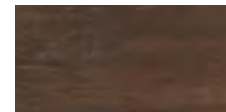
Element pod blatem szklanym posiada parametry jakościowe dla powierzchni niewidocznych.  
The element under the glass top has quality parameters for invisible surfaces.  
Элемент под стеклянной плитой владеет качественными параметрами для незаметных поверхностей.

## WYBARWIENIE

Colour Крашение



Dąb naturalny  
Natural oak  
Дуб



Orzech  
Walnut  
Орех

## TKANINA

Fabric Ткань



Nr 39 / No 39 / Hp 39



Szafa 5D wysoka  
High wardrobe 5D  
Шкаф 5Д высокий  
→ 313 × 62 ↑ 222

Szafa 4D wysoka  
High wardrobe 4D  
Шкаф 4Д высокий  
→ 253 × 62 ↑ 222

Szafa 3D wysoka  
High wardrobe 3D  
Шкаф 3Д высокий  
→ 193 × 62 ↑ 222

Szafa 2D wysoka  
High wardrobe 2D  
Шкаф 2Д высокий  
→ 132 × 62 ↑ 222

Szafa 5D  
Wardrobe 5D  
Шкаф 5Д  
→ 313 × 62 ↑ 200



Szafa 4D  
Wardrobe 4D  
Шкаф 4Д  
→ 253 × 62 ↑ 200

Szafa 3D  
Wardrobe 3D  
Шкаф 3Д  
→ 193 × 62 ↑ 200

Szafa 2D  
Wardrobe 2D  
Шкаф 2Д  
→ 132 × 62 ↑ 200

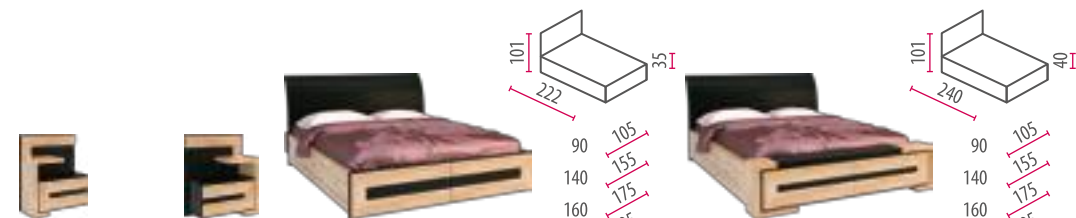
Toaletka  
Vanity Table  
Туалетный столик  
→ 155 × 52 ↑ 82

Komoda 5SZ  
Chest 5SZ  
Комод 5Я  
→ 132 × 52 ↑ 106

Skrzynia z szufladą  
Chest with a drawer  
Комод с ящиком  
110 × 50 ↑ 46

Lustro  
Mirror  
Зеркало  
→ 150 × 5 ↑ 90

Ławka  
Bench  
Скамья  
→ 90 × 40 ↑ 46



Szafka nocna lewa  
Bedside table left  
Тумбочка ночная левая  
→ 68 × 41 ↑ 77

Szafka nocna prawa  
Bedside table right  
Тумбочка ночная правая  
→ 68 × 41 ↑ 77

Łóżko Bed Кровать

101  
222  
35  
90  
140  
160  
180  
105  
155  
175  
195

Łóżko z ławeczką  
Bed with a bench  
Кровать со скамейкой

101  
240  
40  
90  
140  
160  
180  
105  
155  
175  
195

## ELEMENTY DEKORACYJNE

Decorative elements  
Декоративные элементы



Stojak na wino pojedynczy  
Single wine stand  
Стойка на вино отдельная  
→ 32 × 10 ↑ 18

Stojak na książkę  
Book stand  
Стойка на книгу  
→ 25 × 8 ↑ 15



Lampa  
Lamp  
Лампа  
→ 30 × 30 ↑ 52

Gazetnik  
Newspaper stand  
Газетный столик  
→ 36 × 29 ↑ 26



Zegar potrójny poziomy  
Horizontal triple clock  
Часы тройные горизонтальные  
→ 103 × 3 ↑ 39



Zegar pojedynczy  
Single clock  
Часы отдельные  
→ 37 × 3 ↑ 39

Stacja pogody  
Weather station  
Метеостанция  
→ 46 × 4 ↑ 39

Zegar potrójny pionowy  
Vertical triple clock  
Часы тройные вертикальные  
→ 39 × 3 ↑ 103

Stojak na wino i kieliszki  
Wine and glasses stand  
Стойка на вино и рюмки  
→ 40 × 40 ↑ 113



# ROSSANO

Gra kolorów w stylu bianco i notte

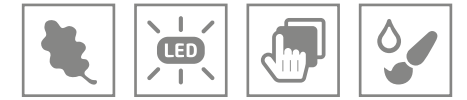
*Game of colours in bianco and notte style*  
*Игра цветов в стиле белого и черного*



MEBIN<sup>®</sup>  
PRODUCENT MEBLI

# ROSSANO

**INFORMACJE**  
Information  
Информация



## WYBARWIENIE

Colour Крашение



Dąb bianco naturalny  
Oak bianco natural  
Натуральный дуб



Dąb notte brąz  
Oak notte brown  
Коричневый дуб

## TKANINA

Fabric Ткань



Nr 110 / No 110 / Нр 110



Witryna szkło 2DS2D  
Display Cabinet 2DS2D  
Витрина стекло 2ДС2Д  
→ 122 × 43 ↑ 192



Witryna szkło 1DS1D lewa  
Display Cabinet 1DS1D Left  
Витрина стекло 1ДС1Д левая  
→ 61 × 43 ↑ 192



Witryna szkło 1DS1D prawa  
Display Cabinet 1DS1D Right  
Витрина стекло 1ДС1Д правая  
→ 61 × 43 ↑ 192



Regał wolnostojący skośny  
Inclined Free-standing Bookshelf  
Свободстоящая стенка наклонная  
→ 120 × 36 ↑ 150



Szafka barek 1DS2D  
Cabinet 1DS2D with Drink Section  
Шкаф-бар 1ДС2Д  
→ 102 × 43 ↑ 131



Szafka barek 2D  
Chest 2D with Drink Section  
Шкаф-бар 2Д  
→ 102 × 43 ↑ 131



Szafka barek 2D z blatem przeszklonym  
Chest 2D with Drink Section, Glass Top  
Шкаф-бар 2Д со стеклянной столешницей  
→ 102 × 43 ↑ 131



Szafka 2DS3D z barkiem  
Cabinet 2DS3D with Drink Section  
Шкафчик 2ДС3Д с баром  
→ 182 × 50 ↑ 97



Komoda 3D  
Chest 3D  
Комод 3Д  
→ 182 × 50 ↑ 62



Komoda 2D  
Chest 2D  
Комод 2Д  
→ 122 × 50 ↑ 62



Szafka 2D2SZ  
Cabinet 2D2SZ  
Шкафчик 2Д2Я  
→ 242 × 50 ↑ 38



Szafka 2D1SZ  
Cabinet 2D1SZ  
Шкафчик 2Д1Я  
→ 182 × 50 ↑ 38



Szafka 2D  
Cabinet 2D  
Шкафчик 2Д  
→ 122 × 50 ↑ 38



Panel duży TV  
Large TV Panel  
Панель ТВ макси  
→ 150 × 3 ↑ 102



Panel mały TV  
Small TV Panel  
Панель ТВ мини  
→ 120 × 3 ↑ 102



Witryna wisząca 1DS lewa  
Hanging Glass Cabinet 1DS Left  
Витрина подвесная 1ДС левая  
→ 41 × 35 ↑ 102



Witryna wisząca 1DS prawa  
Hanging Glass Cabinet 1DS Right  
Витрина подвесная 1ДС правая  
→ 41 × 35 ↑ 102



Witryna wisząca duża 2DS  
Large Hanging Glass Cabinet 2DS  
Витрина подвесная большая 2ДС  
→ 182 × 35 ↑ 48



Witryna wisząca 2DS  
Hanging Glass Cabinet 2DS  
Витрина подвесная 2ДС  
→ 122 × 35 ↑ 48



Szafka wisząca 1DS z blatem przeszklonym  
Hanging Cabinet 1DS with Glass Top  
Шкафчик для подвешивания 1Д со стеклянной столешницей  
→ 102 × 43 ↑ 42



Szafka wisząca 1D  
Hanging Cabinet 1D  
Шкафчик для подвешивания 1Д  
→ 102 × 43 ↑ 42



Półka wisząca duża  
Large Hanging Shelf  
Полка подвесная макси  
→ 182 × 20 ↑ 40



Półka wisząca średnia  
Medium Hanging Shelf  
Полка подвесная средняя  
→ 122 × 20 ↑ 40



Półka wisząca mała  
Small Hanging Shelf  
Полка подвесная мини  
→ 106 × 20 ↑ 22



Stół Rossano z wsadami książkowymi  
Table Rossano with folding inserts  
Стол Rossano тип книжка  
→ 160-250 × 90 ↑ 76



Stół 130 rozsuwany  
Extendable Table 130  
Стол 130 раскладный  
→ 130-218 × 80 ↑ 77



Stół 160-248 rozsuwany  
Extendable Table 160-248  
Стол 160-248 раскладный  
→ 160-248 × 90 ↑ 77



Stół 160-360 rozsuwany  
Extendable Table 160-360  
Стол 160-360 раскладный  
→ 160-360 × 90 ↑ 77



Ława rozsuwana  
Extendable Table  
Стол придиванный  
→ 120-160 × 70 ↑ 61



Stolik 120 z blatem pełnym / wysoki\*  
Table 120 – Wooden Top / high\*  
Столлик 120 с полной столешницей / высокий\*  
→ 120 × 70 ↑ 41  
→ 120 × 90 ↑ 48\*



Stolik 120 z blatem pełnym / wysoki\*  
Table 120 – Wooden Top / high\*  
Столлик 120 с полной столешницей / высокий\*  
→ 90 × 90 ↑ 41  
→ 90 × 90 ↑ 48\*



Stolik 120 z blatem przeszklonym / wysoki\*  
Coffee Table 120 with Glass / high\*  
Столлик 120 со стеклянной столешницей / высокий\*  
→ 120 × 70 ↑ 41  
→ 120 × 90 ↑ 48\*



Stolik 120 z blatem przeszklonym / wysoki\*  
Coffee Table 120 with Glass / high\*  
Столлик 120 со стеклянной столешницей / высокий\*  
→ 90 × 90 ↑ 41  
→ 90 × 90 ↑ 48\*



Pufa Rossano  
Pouf  
Пуф  
→ 50 × 50 ↑ 38



Krzesło Rossano  
Chair Rossano  
Стол Rossano  
→ 43 × 50 ↑ 92



Stacja pogody  
Weather Station  
Метеостанция  
→ 44 × 3 ↑ 36



Zegar potrójny pionowy  
Triple Vertical Clock  
Часы тройные вертикальные  
→ 36 × 3 ↑ 100



Zegar potrójny poziomy  
Triple Horizontal Clock  
Часы тройные горизонтальные  
→ 100 × 3 ↑ 36

## ELEMENTY DEKORACYJNE

Decorative elements  
Декоративные элементы

Wymiary w kolejności: → Długość / ↘ Głębokość / ↑ Wysokość | → length / ↘ depth / ↑ height measure | Размеры: → Длина / ↘ Глубина / ↑ Высота | [cm]

Meble w 100% wyprodukowane w Polsce





# ROSSANO

## WYBARWIENIE

Colour Крашение



Dąb bianco naturalny  
Oak bianco natural  
Натуральный дуб



Dąb notte brąz  
Oak notte brąz  
Коричневый дуб

## TKANINA

Fabric Ткань



Nr 110 / No 110 / Нр 110

## INFORMACJE

Information  
Информация



Szafa V  
Chest V  
Шкаф V  
→ 303 × 61 ↑ 204



Szafa IV  
Chest IV  
Шкаф IV  
→ 242 × 61 ↑ 204



Szafa III  
Chest III  
Шкаф III  
→ 182 × 61 ↑ 204



Szafa II  
Chest II  
Шкаф II  
→ 121 × 61 ↑ 204



Komoda 3SZ  
Chest 3SZ  
Комод 3Я  
→ 122 × 50 ↑ 91



Toaletka  
Dressing Table  
Туалетный столик  
→ 147 × 50 ↑ 77



Nadstawka na toaletkę  
Add-on to Dressing Table  
Надставка на туалетный столик  
→ 114 × 30 ↑ 15



Lustro  
Mirror  
Зеркало  
→ 111 × 3 ↑ 86



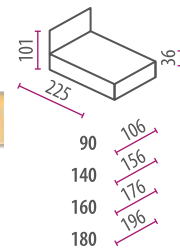
Stolek  
Stool  
Табурет  
→ 55 × 40 ↑ 47



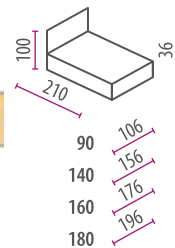
Szafka nocna prawa/lewa  
Bedside Table Right / Left  
Тумбочка ночная правая/левая  
→ 50 × 35 ↑ 44



Łóżko - zagłówek gięty  
Bed Bentwood Headrest  
Кровать подголовник гнутый



Łóżko - zagłówek prosty  
Bed Straight Headrest  
Кровать подголовник простой



Wymiary w kolejności: → Długość / → Głębokość / ↑ Wysokość | → length / → depth / ↑ height measure | Размеры: → Длина / → Глубина / ↑ Высота | [cm]

# STOŁY PRESTIGE

## TABLES PRESTIGE СТОЛЫ PRESTIGE

INFORMACJE  
Information  
Информация



### KOLORY BLATÓW

Colours of top panels  
Цвета столешниц



Orzech / Walnut / Орех



Orzech Antyczny / Walnut antique  
Античный орех



Orzech amerykański / American walnut  
Американский орех



Palisander Rio / Rosewood Rio  
Палисандр Рио



Dąb \* / Oak \* / Дуб \*



Braz / Brown / Коричневый



Dąb burgundzki / Burgundy oak  
Дуб бургундский

### KOLORY EL. METALOWYCH

Colours of metal elements  
Цвета металла



Czarny / Black / Черный



Antracyt \*\* / Anthracite \*\* / Антрацит \*\*



Miedź \*\* / Copper \*\* / Медь \*\*

### KOLORY EL. METALOWYCH ST 7R

Colours of metal elements ST 7R  
Цвета металла ST 7R



Rdza / Rust / Ржавчина

\* kolor blatu niedostępny dla stołu ST 6

\* top panel's colour not available for table ST 6

\* цвет столешницы недоступен для стола ST 6

\*\* kolor elementów metalowych niedostępny dla stołów ST 4 i ST 7R

\*\* metal elements' colour not available for tables ST 4 and ST 7R

\*\* цвет металлических частей недоступен для столов ST 4 i ST 7R

### DOSTĘPNE PROFILE (PRZEKROJE) BLATÓW

Available profiles (cross-sections) of top panels  
Доступные профили (сечения) столешниц



PR 1

PR 2

PR 3

PR 4

PR 5

▬ - obrzeże wzdłużne / colour / цвет

▬ - obrzeże poprzeczne / colour / цвет



ST 1 → 200-290 × 110 ↑ 76 PR 1, PR 2, PR 3



ST 2 → 180-270 × 100 ↑ 76 PR 1, PR 2, PR 3



ST 3 → 200-290 × 110 ↑ 76 PR 1, PR 2, PR 3



ST 4 → 200-290 × 110 ↑ 76 PR 4



ST 5 → 180-270 × 100 ↑ 76 PR 4



ST 6 → 180-270 × 100 ↑ 76 PR 5



ST 7 → 210-300 × 110 ↑ 76 PR 1, PR 2, PR 3



ST 7R → 210-300 × 110 ↑ 76 PR 1, PR 2, PR 3



MEBIN<sup>®</sup>  
PRODUCENT MEBLI

# ŁAWOSTOŁY

COFFEE TABLES ADJUSTABLE HEIGHT  
ТРАНСФОРМЕРИ

## INFORMACJE

Information  
Информация



## WYBARWIENIE

Colour Крашение

Opcje kolorystyczne  
właściwe dla danej kolekcji.

Options of colours that  
are suitable for particular  
collection.

Цветовые варианты,  
подходящие для данной  
коллекции.



Ławostół rozsuwany III A pneumatyczny  
Extendable Coffee Table III A pneumatic  
Журнальный стол - трансформер III A  
пневматический  
→ 130-220 × 80 ↑ 59-77



Ławostół rozsuwany III S pneumatyczny  
Extendable Coffee Table III S pneumatic  
Журнальный стол - трансформер III S  
пневматический  
→ 130-220 × 80 ↑ 59-77



Ławostół rozsuwany III M pneumatyczny  
Extendable Coffee Table III M pneumatic  
Журнальный стол - трансформер III M  
пневматический  
→ 130-220 × 80 ↑ 59-77



Ławostół rozsuwany IV automat  
Extendable Coffee Table IV automatic  
Журнальный стол - трансформер IV  
автомат  
→ 130-170 × 80 ↑ 61-79



Ławostół rozsuwany I  
Extendable Coffee Table I adjustable height  
Журнальный стол - трансформер I  
→ 120-160 × 70 ↑ 52-76



Ławostół rozsuwany II  
Extendable Coffee Table II adjustable height  
Журнальный стол - трансформер II  
→ 120-160 × 70 ↑ 52-76



Ława rozsuwana I  
Extendable Coffee Table I  
Журнальный стол - раздвижной I  
→ 120-160 × 70 ↑ 51



Ława rozsuwana II  
Extendable Coffee Table II  
Журнальный стол - раздвижной II  
→ 120-160 × 70 ↑ 51

② DOSTĘPNY M.IN. DLA KOLEKCJI / Available i.a. for collections / Доступно, в частности, для коллекции: SMART, MAGANDA, VERANO, ROSSANO  
① DOSTĘPNY M.IN. DLA KOLEKCJI / Available i.a. for collections / Доступно, в частности, для коллекции: CORINO, ROSSANO, VERANO, SMART, MAGANDA

## DOSTĘPNE OPCJE BLATÓW Z ELEMENTAMI CZARNEGO SZKŁA DO ŁAWOSTOŁÓW III I IV

Available top panels with elements of black glass for coffee tables adjustable height III and IV  
Доступны опции плит с элементами чёрного стекла в трансформерах III и IV



B2



B3



B4



B1



B5



# KRZESŁA

CHAIRS  
СТУЛЬЯ

INFORMACJE  
Information  
Информация



## LEGENDA TABELI Table legend Легенда таблицы

- <sup>(1)</sup> Krzesło Diuna, Vigo i Elegante mają stelaż bukowy czarny, natomiast oparcie może występować w okleinie dębowej, czeresniowej, orzechowej, olchowej lub palisander Rio. Dostępne w tkaninie carabu i wybranych kolorach ekoskóry.
- <sup>(2)</sup> Chairs Diuna, Vigo and Elegante have beech, black frames. The backrests are available in oak, cherry, walnut, alder or palisander Rio veneers. They can be upholstered in Carabu fabric and selected eco-leather colours.
- <sup>(3)</sup> Стулья Diuna, Vigo и Elegante имеют черный буковый стеллаж, а спинка может быть изготовлена из дубового, черешневого, орехового, ольхового шпона или из палисандра Rio. Сиденья с обивкой из ткани сагаби и эко-кожи избранных цветов.
- Oparcie może być wybarwione na wszystkie kolory dostępne dla danego gatunku drewna. The backrest may be painted in every colour being available for particular kind of wood. Спинка может быть окрашена всеми цветами, доступными для данного вида древесины.
- <sup>(4)</sup> Krzesło Ibiza - drewno: dąb. Siedzisko - sprężyna falista. Dostępne w tkaninie carabu i wybranych kolorach ekoskóry.
- <sup>(5)</sup> Chair Ibiza - wood: oak. Seat - crown spring. The chairs are available in Carabu fabric and selected eco-leather colours.
- <sup>(6)</sup> Стул Ibiza - дерево: дуб. Сиденье - волнистая пружина. Предлагаются с обивкой из ткани сагаби и эко-кожи избранных цветов.
- <sup>(7)</sup> Krzesło Majorka - drewno: buk - niewskazany do kolekcji w odcieniach jasnego dębu (różnice w odcieniach). Siedzisko - sprężyna falista. Dostępne w tkaninie carabu i wybranych kolorach ekoskóry.
- <sup>(8)</sup> Chair Majorka - wood: beech - inadvisable for collections in tones of fair oak (differences in tones). Seat - crown spring. The chairs are available in Carabu fabric and selected eco-leather colours.
- <sup>(9)</sup> Стул Majorka - дерево: бук - не рекомендуется для коллекции с оттенками светлого дуба (отличия оттенков). Сиденье - волнистая пружина. Предлагаются с обивкой из ткани сагаби и эко-кожи избранных цветов.
- <sup>(10)</sup> Krzesło Rodos - drewno: buk - niewskazany do kolekcji w odcieniach jasnego dębu (różnice w odcieniach). Dostępne w tkaninie carabu i wybranych kolorach ekoskóry.
- <sup>(11)</sup> Chair Rodos - wood: beech - inadvisable for collections in tones of fair oak (differences in tones). The chairs are available in Carabu fabric and selected eco-leather colours.
- <sup>(12)</sup> Стул Rodos - дерево: бук - не рекомендуется для коллекции с оттенками светлого дуба (отличия оттенков). Предлагаются с обивкой из ткани сагаби и эко-кожи избранных цветов.

KOLEKCJE Collections Коллекции	AFRODYTA	AFRODYTA	AFRODYTA	CORINO	CORINO	DIUNA	ELEGANTE	ELEGANTE	LAZURYT	LAZURYT	LAZURYT	MAGANDA	MAGANDA	RIVA	ROSSANO	ROSSANO	SEMPRE	SEMPRE	SMART	SMART	TOLEDO	VERANO	VIGO	WIKTORIA	WIKTORIA	
	WYBARWIENIE Colour Крашение	Czeresnia patyna Palisander cherry Черешня патина	Rustikal patyna Palisander rustic Рустикал патина	Biały ze złotą patyną White with golden patina Белый с золотой патиной	Dąb naturalny Natural oak Натуральный дуб	Orzech Walnut Орех	Wenge Wenge Венге	Palisander Rio Rosewood Rio Палисандр Рио	Orzech amerykański American walnut Американский орех	Kasztan Chestnut Каштан	Czeresnia Cherry Черри	Biały ze złotą patyną White with golden patina Белый с золотой патиной	Orzech antyczny Antique walnut Античный орех	Dąb naturalny Natural oak Натуральный дуб	Dąb burgundzki Burgundy oak Дуб бургундский	Bianco Bianco Бianco	Notte Noire Нотте	Brąz antyczny Bronze antique Античный коричневый	Rustikal Rustikal Рустикал	Orzech antyczny Antique walnut Античный орех	Dąb naturalny Natural oak Натуральный дуб	Dąb burgundzki Burgundy oak Дуб бургундский	Orzech antyczny Antique walnut Античный орех	Orzech amerykański American walnut Американский орех	Wenge patyna Wenge patina Венге патина	Vanilla Vanilla Ваниль
1	Krzesło Afrodyta / bukowe	S	S	S	-	-	O	-	-	O	O	-	-	-	-	-	-	-	-	-	-	-	-	O	O	
2	Krzesło Artur / bukowe	O	O	O	-	-	O	-	-	O	O	-	-	-	-	-	-	-	-	-	-	-	-	-	O	O
3	Krzesło Corino 1 / dębowe	-	-	O	S	S	-	-	-	-	-	O	O	-	O	S	O	O	O	O	O	-	O	-	-	-
4	Krzesło Corino 2 / dębowe	-	-	O	S	S	-	-	-	-	-	O	O	-	O	S	O	O	O	O	O	-	O	-	-	-
5	Krzesło Diuna / bukowe <sup>(1)</sup>	-	-	-	-	-	S	-	-	O	O	-	-	-	-	-	-	-	-	-	-	-	-	O	O	
6	Krzesło Elegante / bukowe <sup>(1)</sup>	O	O	O	O	O	O	S	S	O	O	O	O	-	O	O	O	O	O	O	O	-	O	S	O	O
7	Krzesło Ibiza <sup>(2)</sup> / dębowe	O	O	O	O	O	-	S	S	-	-	-	O	O	-	O	O	O	O	O	O	-	O	S	-	-
8	Krzesło Lazuryt / bukowe	O	O	O	-	-	O	-	-	S	S	S	-	-	-	-	-	-	-	-	-	-	-	-	O	O
9	Krzesło Maganda / bukowe	O	O	O	-	-	O	-	-	O	O	O	S	-	-	-	-	-	-	O	-	-	O	-	O	O
10	Krzesło Majorka <sup>(3)</sup> / bukowe	-	-	O	O	-	O	S	S	O	O	O	O	-	-	-	-	-	-	O	-	-	O	S	O	O
11	Krzesło Riva / dębowe	-	-	-	O	O	-	-	-	-	-	O	O	S	O	O	O	O	O	O	O	S	O	-	-	-
12	Krzesło Rodos <sup>(4)</sup> / bukowe	-	-	O	O	-	O	S	S	O	O	O	-	-	-	-	-	-	O	-	-	O	S	O	O	
13	Krzesło Rossano (Smart) / dębowe	-	-	O	O	S	-	-	-	-	-	S	S	-	S	S	O	O	S	S	O	O	-	S	-	-
14	Krzesło Sempre I / dębowe	-	-	O	O	O	-	-	-	-	-	O	O	-	O	O	S	S	O	O	-	O	-	-	-	
15	Krzesło Sempre II / dębowe oparcie dąb	-	-	O	O	O	-	-	-	-	-	O	O	-	O	O	S	S	O	O	-	O	-	-	-	
16	Krzesło Toledo / dębowe	-	-	-	O	O	-	-	-	-	-	O	O	O	O	O	O	O	O	O	O	S	O	-	-	-
16	Krzesło Verano / dębowe	-	-	O	O	O	-	-	-	-	-	S	O	-	O	O	O	O	O	S	O	-	S	-	-	-
17	Krzesło Vigo / bukowe <sup>(1)</sup>	-	-	-	-	-	-	S	-	-	-	-	-	-	-	-	-	-	-	-	-	-	S	-	-	
18	Krzesło Wiktorina / bukowe	O	O	O	-	-	S	-	-	O	O	O	-	-	-	-	-	-	-	-	-	-	-	S	S	

**S** Standard - krzesła oferowane do danej kolekcji w standardzie.  
Standard - chairs offered to a particular collection in standard.  
Стандарт - стулья, стандартно входящие в данную коллекцию.

**O** Opcja - krzesła które mogą być oferowane do kolekcji po zmianie wybarwienia, należy podać do jakiej kolekcji są zamawiane, cena nie ulega zmianie.  
Option - chairs that may be offered to a collection after a change of colour. One should inform which collection the above-mentioned chairs are ordered to. The price remains the same.  
Опция - кресла, которые могут предлагаться для данной коллекции после изменения цвета, необходимо указать к какой коллекции заказываются, цена не изменяется.

**-** Brak możliwości wykonania.  
Production not possible.  
Отсутствует возможность выполнения.





## MEBIN to gwarancja solidności

*MEBIN means guarantee of reliability • MEBIN является гарантией солидности*

Każdy mebel zostaje poddany wnikliwej kontroli wg wewnętrznych procedur Działu Kontroli Jakości. Do Państwa dyspozycji pozostaje również nasz profesjonalny serwis gwarancyjny oraz pogwarancyjny.

Every piece of furniture is deeply checked according to internal procedures of our Quality Department. Our professional warranty service and post-warranty one remain at your disposal too.

Каждый предмет мебели проходит тщательный осмотр согласно внутренним процедурам на Отделе контроля качества. В Вашем распоряжении также наш профессиональный гарантийный и пост-гарантийный сервис



## MEBIN to gwarancja naturalnych materiałów

*MEBIN means guarantee of natural materials • MEBIN – это гарантия натуральных материалов*

Do produkcji mebli używamy wysokogatunkowych, certyfikowanych drewnianych surowców oraz naturalnej okleiny. Ścisłe przestrzeganie warunków technologicznych, współpraca ze sprawdzonymi dostawcami najlepszych materiałów gwarantują najwyższą jakość produktu. Meble firmy MEBIN lakierowane są przyjaznymi dla środowiska i użytkownika lakierami wodnymi. Wyjątek stanowią powierzchnie wymagające użycia innych rodzajów lakierów.

To produce furniture we use high-grade, certified wooden materials and natural veneer. Keeping strict technological conditions, cooperation with trustworthy suppliers of best materials guarantees the highest quality of our product. Furniture made by MEBIN company is lacquered with friendly for the environment and users water lacquers. Exceptions are surfaces requiring the use of other types of coatings.

Для производства мебели используем высокого качества, сертифицированное сырье и природный шпон. Строгое соблюдение технических условий, сотрудничество с надежными поставщиками лучших материалов гарантируют наивысшее качество продукта. Мебель компании MEBIN лакированная лаком на водной основе, экологически чистым для окружающей среды и пользователя. Исключением являются поверхности, требующие применения других видов покрытий.



## MEBIN to gwarancja marki

*MEBIN means guarantee of brand • MEBIN - это гарантия марки*

Wszystkie wyroby firmy MEBIN posiadają znak firmowy. Takie oznakowanie gwarantuje oryginalność mebla.

All its products have logo. Such labeling assures of furniture's authenticity.

Все изделия компании MEBIN имеют товарный знак. Такая маркировка гарантирует оригинальность происхождения мебели.



## MEBIN to wygoda zakupów

*MEBIN means convenience of purchasing • MEBIN - это удобство покупок*

Większość naszych mebli dostarczamy w całości, pozostałe wymagają nieskomplikowanego montażu.

Most of our furniture is delivered lock, stock and barrel, it does not require your own assembly. Remaining pieces of furniture need uncomplicated setup.

Большинство нашей мебели изготовлена в собранном виде, только некоторые из них требуют простого монтажа.

## LEGENDA

Legend  
Легенда



**Fronty wykonane z litego drewna**  
*Fronts made of solid wood*  
Фасады из натурального дерева



**Oświetlenie LED w standardzie**  
*LED illumination in standard*  
Светодиодное освещение в стандарте



**Oświetlenie LED w opcji**  
*LED illumination in option*  
Светодиодное освещение в опции



**Nowoczesny system otwierania PUSH TO OPEN**  
*Modern system of opening PUSH TO OPEN*  
Современная система открытия PUSH TO OPEN



**Przyjazny dla Ciebie i środowiska lakier wodny**  
*(Wyjątek stanowią powierzchnie wymagające użycia innych rodzajów lakierów)*

*Water lacquer that is friendly both for You and the environment*  
*(Exceptions are surfaces requiring the use of other types of coatings)*

Экологический для Вас и окружающей среды лак на водной основе  
(Исключением являются поверхности, требующие применения других видов покрытий)



Zaprezentowane na stronie zdjęcia i wizualizacje przedstawiające nasze meble oraz ich opisy nie stanowią oferty w rozumieniu przepisów Polskiego Kodeksu Cywilnego i są publikowane jedynie w celach informacyjnych. Zastrzegamy sobie prawo wprowadzenia zmian konstrukcyjnych, technologicznych i materiałowych w oferowanych meblach, nie mających wpływu na zmianę ich ogólnego charakteru. Rzeczywisty kolor mebli może odbiegać od przedstawionych na zdjęciach i wizualizacjach. • Presented on website pictures and visualisations that depicture our furniture and its descriptions shall not be understood as an offer in accordance with law and are published for informational reasons only. We reserve the right to make constructional, technological and material changes in offered furniture that will not change its general character. The real colour of furniture may depart from that presented in the pictures and visualisations. Представленные на сайте изображения и визуализации представляют нашу мебель и ее описание не представляет собой предложения в мысль Гражданского Кодекса РФ и публикуются исключительно в информационных целях. Мы оставляем за собой право вносить изменения в конструкции, технологии и материалах в предлагаемой мебели, которые не влияют на изменения их общего характера. Фактический цвет мебели может отличаться от представленного на изображениях и визуализации.